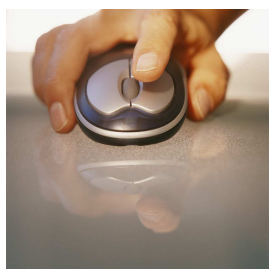




## Gamme Analyse & Aide à la Décision

Info Produit n°003/2008  
27/06/2008



## Nouveau Screener Taux

Une nouvelle fonctionnalité de sélection de titres est disponible dans votre produit Fininfo dès le 27 juin 2008 : le Screener Taux.

Découvrez vite ce nouveau module !

---

### La nouveauté

---

Un outil puissant de sélection d'instruments obligataires et d'affichage de leurs caractéristiques, calculs... immédiatement disponible dans votre outil Fininfo.

---

### Le Screener Taux

---

Ce nouveau module de Sélection d'instruments obligataires vient d'être intégré à la gamme des produits d'Analyse et d'Aide à la Décision. Il est disponible immédiatement, sans installation ni modification d'abonnement, pour les utilisateurs de :

- Market Rider X'Pert
- Finwin Taux dotés d'une version Fininfo Market, ou d'une version Finwin 4.3 ou plus récente.

Les utilisateurs de versions plus anciennes sont invités à contacter leur commercial ou leur consultant pour demander la mise à jour de leur plateforme Fininfo.

### Les plus :

- Une ergonomie simple : un écran pour choisir et paramétrer les critères, un pour visualiser les résultats de la recherche, un pour affiner les variables à afficher.
- Un écran intuitif de sélection des critères qui vous propose 27 critères essentiels pour choisir vos instruments obligataires.
- Un mode de sélection adapté à chaque type de critères (par menu déroulant, boîtes de saisie, case à cocher...) pour faciliter la lecture et la saisie.
- Une fois les critères choisis, 3 secondes suffisent pour visualiser la population recherchée.
- **Plus de 300 000 titres dont 65 000 titres analysés** dans la Fiche.
- Une couverture européenne et internationale des titres et des émetteurs.
- Des données mises à jour quotidiennement.
- La possibilité de sauvegarder vos recherches personnalisées pour une consultation ultérieure plus rapide.
- Un module ouvert vers d'autres fonctionnalités avec la possibilité d'exporter jusqu'à 2000 titres sous Excel, un accès à la Fiche d'Analyse de tout instrument sélectionné d'un simple clic sur son libellé, le drag & drop vers les fonctionnalités de suivi des marchés (graphiques, carnet, multisource...).

## Contacts

### Assistance Support :

☎ : 01.47.29.57.17

Fax : 01.47.29.46.68

✉ [hotline.front@fininfo.fr](mailto:hotline.front@fininfo.fr)

### Consultants Fonctionnels :

☎ : 01.53.00.01.00

✉ [consultants@fininfo.fr](mailto:consultants@fininfo.fr)

### Service Marketing :

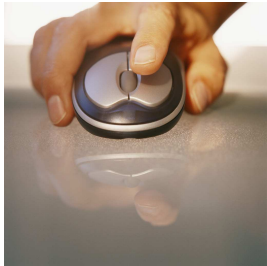
✉ [marketing@fininfo.fr](mailto:marketing@fininfo.fr)



## L'écran de sélection :

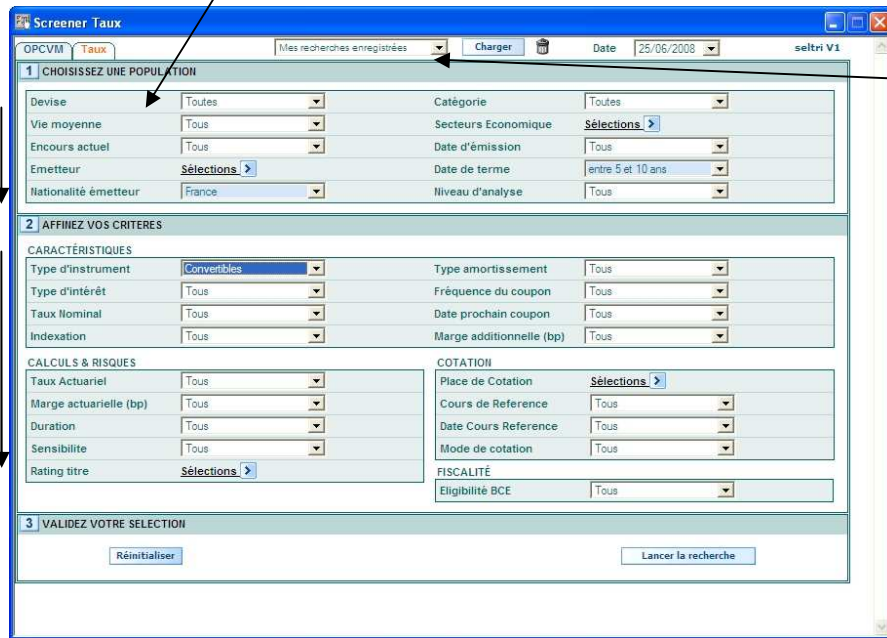
### Gamme Analyse & Aide à la Décision

Info Produit n°003/2008  
27/06/2008



Une sélection des critères claire et intuitive

Une navigation simple



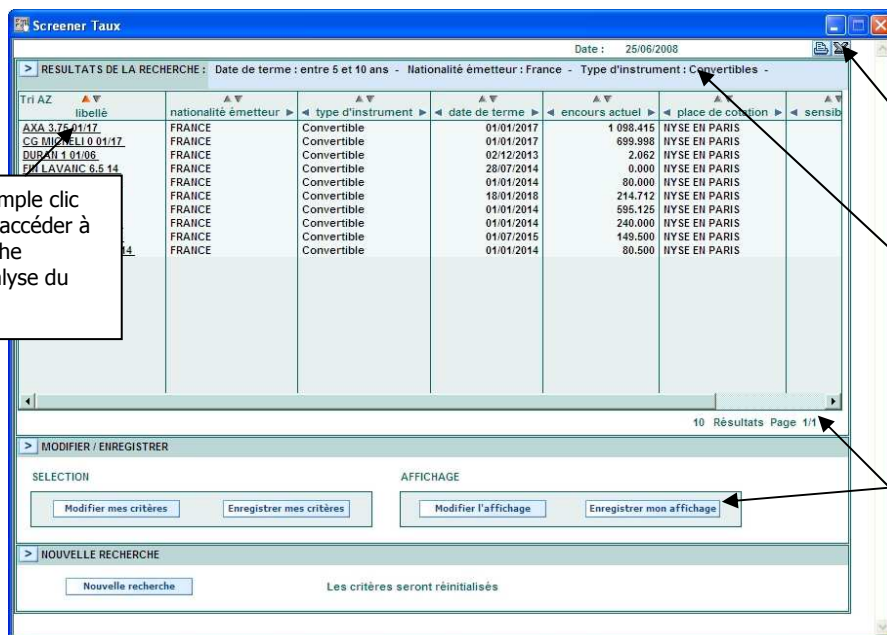
## L'écran de résultat :

Un simple clic pour accéder à la Fiche d'Analyse du titre

L'export Excel

Un rappel des critères utilisés

Toujours une grande simplicité de navigation



libellé	nationalité émetteur	type d'instrument	date de terme	encours actuel	place de cotation	sensib
AXA 3.25 01.17	FRANCE	Convertible	01/01/2017	1 098.415	NYSE EN PARIS	
CE MICHEL 0.01.17	FRANCE	Convertible	01/01/2017	699.998	NYSE EN PARIS	
DUPON 1.01.06	FRANCE	Convertible	02/12/2013	2.062	NYSE EN PARIS	
FIN LAVAHC 6.5.14	FRANCE	Convertible	28/07/2014	0.000	NYSE EN PARIS	
	FRANCE	Convertible	01/01/2014	80.000	NYSE EN PARIS	
	FRANCE	Convertible	18/01/2018	214.712	NYSE EN PARIS	
	FRANCE	Convertible	01/01/2014	595.125	NYSE EN PARIS	
	FRANCE	Convertible	01/01/2014	240.000	NYSE EN PARIS	
	FRANCE	Convertible	01/07/2015	149.500	NYSE EN PARIS	
	FRANCE	Convertible	01/01/2014	80.500	NYSE EN PARIS	

## Contacts

Assistance Support :

☎ : 01.47.29.57.17

Fax : 01.47.29.46.68

✉ [hotline.front@fininfo.fr](mailto:hotline.front@fininfo.fr)

Consultants Fonctionnels :

☎ : 01.53.00.01.00

✉ [consultants@fininfo.fr](mailto:consultants@fininfo.fr)

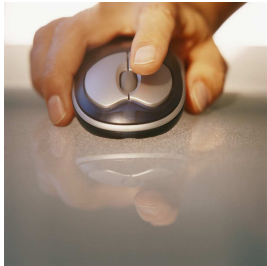
Service Marketing :

✉ [marketing@fininfo.fr](mailto:marketing@fininfo.fr)

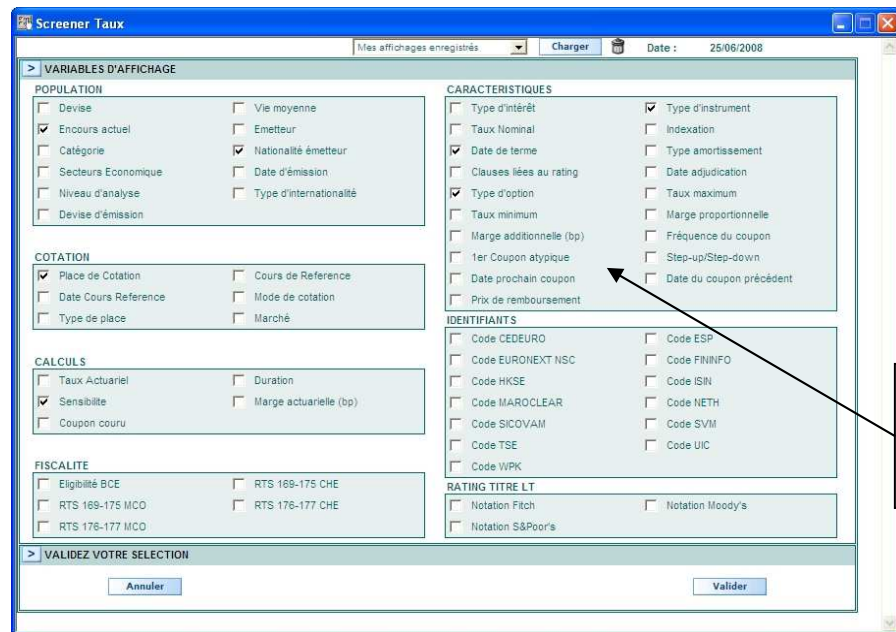


## Gamme Analyse & Aide à la Décision

Info Produit n°003/2008  
27/06/2008



### L'écran de paramétrage de l'affichage :



The screenshot shows the 'Screener Taux' application window with the following sections:

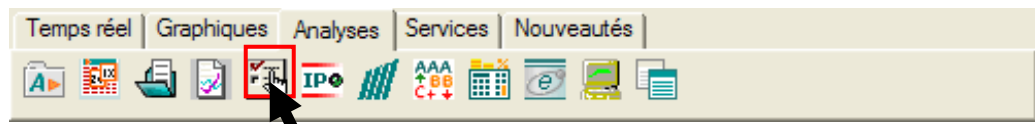
- VARIABLES D'AFFICHAGE** (Overall category)
- POPULATION**
  - Devise
  - Encours actuel
  - Catégorie
  - Secteurs Economique
  - Niveau d'analyse
  - Devise d'émission
  - Vie moyenne
  - Emetteur
  - Nationalité émetteur
  - Date d'émission
  - Type d'internationalité
- COTATION**
  - Place de Cotation
  - Date Cours Reference
  - Type de place
  - Cours de Reference
  - Mode de cotation
  - Marché
- CALCULS**
  - Taux Actuariel
  - Sensibilité
  - Coupon couru
  - Duration
  - Marge actuarielle (bp)
- FISCALITE**
  - Eligibilité BCE
  - RTS 169-175 MCO
  - RTS 176-177 MCD
  - RTS 169-175 CHE
  - RTS 176-177 CHE
- CARACTERISTIQUES**
  - Type d'intérêt
  - Taux Nominal
  - Date de terme
  - Marge additionnelle (bp)
  - 1er Coupon atypique
  - Date prochain coupon
  - Prix de remboursement
  - Type d'instrument
  - Indexation
  - Type amortissement
  - Date adjudication
  - Taux maximum
  - Marge proportionnelle
  - Fréquence du coupon
  - Step-up/Step-down
  - Date du coupon précédent
- IDENTIFIANTS**
  - Code CEDEURO
  - Code EURONEXT NSC
  - Code HKSE
  - Code MAROCLEAR
  - Code SICOVAM
  - Code TSE
  - Code WPK
  - Code ESP
  - Code FININFO
  - Code ISIN
  - Code NETH
  - Code SVM
  - Code UIC
- RATING TITRE LT**
  - Notation Fitch
  - Notation Moody's
  - Notation S&Pooor's

At the bottom, there is a 'VALIDEZ VOTRE SELECTION' section with 'Annuler' and 'Valider' buttons.

Un écran de paramétrage facile à lire et ergonomique

### Pour accéder au module :

A partir d'une plateforme Fininfo Market, dans l'onglet "Analyses" :



A partir d'une version Finwin (minimum 4.3), dans l'onglet "Actions" :



Bien entendu, cet accès vous permet toujours d'accéder au Screener OPCVM, en fonction de vos droits produits...

## Contacts

Assistance Support :

☎ : 01.47.29.57.17

Fax : 01.47.29.46.68

✉ [hotline.front@fininfo.fr](mailto:hotline.front@fininfo.fr)

Consultants Fonctionnels :

☎ : 01.53.00.01.00

✉ [consultants@fininfo.fr](mailto:consultants@fininfo.fr)

Service Marketing :

✉ [marketing@fininfo.fr](mailto:marketing@fininfo.fr)